



Modulares Prüfsystem ROHRTEST (RPG, MPG) für die Dichtheitsprüfung von Rohrleitungen- und Muffen, Abwasserkanälen, Abwasserschächten, Unterdruckentwässerungsanlagen, Trinkwasserleitungen, Abwasserhochdruckleitungen sowie Ölabscheidern, Fettabscheidern, Kleinkläranlagen und Abwassersammelgruben, nach DIN EN 1610, DWA A-139, DWA M-143-6, DIN 1986-30, DIN EN 805, DIN 1999-100/101, DIN 4040-100 u.a.



Hausanschluss-Inspektionskamera RTV-COLOR zur optischen Zustandserfassung von Abwasserleitungen DN 70 bis 350, 50 Meter Schiebelänge und Aufzeichnung in digitalen Video- und Bildformaten



Elektronischer Kanalspiegel STV zur Betriebsinspektion und optischen Zustandserfassung von Abwasserleitungen, Abscheidern, Sammelgruben, Behältern, Schächten und Kanalöffnungen im Betrieb ohne Einstieg, Vermessung und Dokumentation des Zustandes, Aufzeichnung in digitalen Video- und Bildformaten

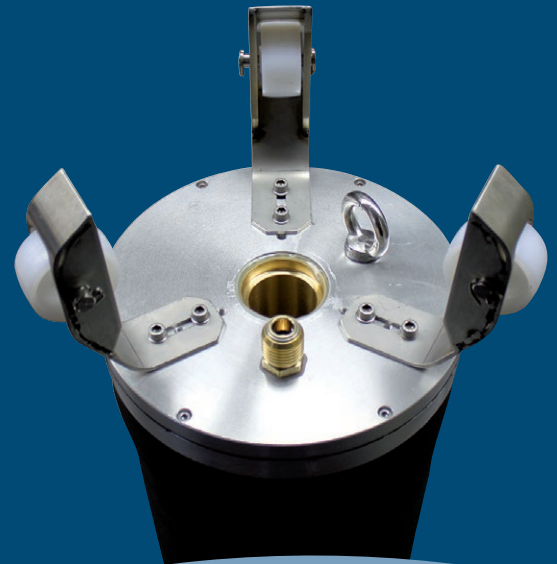
Hausanschluss-Prüfblasen KNIP ROHRFLEX zum Prüfen und Absperren von Hausanschlussleitungen, multifunktional und hochflexibel, Nennweitenbereich DN 40 bis 250, wahlweise mit adaptierbaren Luftbefüll-Schiebestangen





Rohr- und Prüfdichtkissen RDK/PDK zum Prüfen und Ab Sperren von Rohrleitungen, sowie Um- und Ableiten von Flüssigkeiten. Aufgrund vielseitiger Anschlussmöglichkeiten sind Prüf- und Absperrblasen in den unterschiedlichsten Ausführungen und Nennweiten, DN 25 bis 2000 erhältlich

Sanierungs- und Bogenpacker für die grabenlose Sanierung und partielle Reparatur von Abwasserleitungen, optional mit Fahrwagen und/oder Durchgang zum Um- und Ableiten von Flüssigkeiten



Schulung und Beratung

- Sachkundelehrgang (Grundkurs und Fortbildung)
„Dichtheitsprüfung von Entwässerungsanlagen außerhalb von Gebäuden“
- DACH-KI-KURS für Inspektoren gemäß Merkblatt DWA-M149-2/ Europa-Norm EN13508-2 (Grundkurs und Fortbildung)
- Fachkundelehrgang (Grundkurs und Fortbildung)
„Lehrgang zum Erwerb der Fachkunde für Abscheideanlagen nach DIN 1999-100“
- Fachkundelehrgang (Grundkurs und Fortbildung)
„Lehrgang zum Erwerb der Fachkunde für Abscheideanlagen nach DIN 4040-100“
- Individuelle Schulungen, Technische Einweisungen und Produktberatungen (auch vor Ort beim Kunden)

Wartungs-, Reparatur- und Serviceleistungen

- Wiederkehrende Prüfungen inkl. Dokumentation gemäß BGI 802 in Anlehnung an TRBS 1201
- Plakettenkennzeichnungen- und Beschriftungen für Blasen und Zubehör

Reparaturen und Instandsetzungsleistungen

- Fertigung von Sonderzubehör, z.B. Luftverteilungsarmaturen
- Konfektionierung von Prüf-, Befüll- und Sicherheitsschläuchen

Vermietung

- Vermietung von Absperrblasen DN 100 bis 1200 und Befüll-Sicherheitszubehör

