

# STV-4 – FULL-HD-Schacht-Zoom-Kamera

## Kabelloser „Elektronischer Kanalspiegel“ für die Kanalbetriebsinspektion

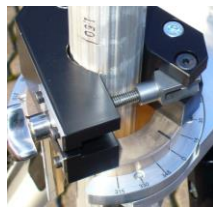
### Beschreibung

Die fernsteuerbare Schachtzoomkamera STV-4 dient zur Beurteilung und Dokumentation des Betriebszustandes von Abwasserkanälen, Rohrleitungen, Schachtbauwerken, Sonderbauwerken und Sammelbehältern ohne Einstieg.

Die Bedienung der kabellosen FULL-HD-Kamera erfolgt per WLAN/WiFi wahlweise mittels Tablet-PC oder von einem Fahrzeug mit Inspektionsarbeitsplatz im Funkbereich aus, durch die Motorverstellung auch im Ein-Mann-Einsatz.

Die Stromversorgung der mit herausragend starker und effizienter LED-Beleuchtung ausgestatteten Kameraeinheit erfolgt über einen in die Kamera integrierten Wechselakku.

Die Kombination aus leistungsfähiger Kamertechnik der neuesten Generation und einer speziell für den Einsatzbereich optimierten und gesteuerten Beleuchtung erlaubt ein weites Hineinzoomen in Kanäle und Rohrleitungen zur Beurteilung des Betriebszustandes im Sinne der Planung bedarfsgerechter Kanalreinigung.

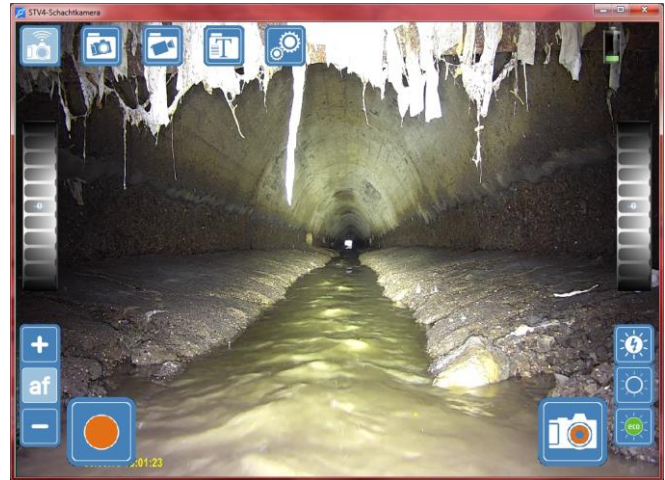


Ihr Vertriebspartner für Berlin-Brandenburg

**knip.** Handel  
Lösungen  
Services

Knip GmbH & Co. KG  
Alt-Reinickendorf 52  
13407 Berlin

Fon 030.498 57 68-0  
Fax 030.498 57 68-9  
www.knip-berlin.de  
info@knip-berlin.de



Softwareoberfläche: Alle Funktionen wahlweise per Touch, Maus und Tastatur bedienbar

### Technische Parameter

- Kamera:** Lichtempfindlichkeit 0,01 Lux, FULL-HD-Chip neuester Generation, 30 x optischer + 12 x digitaler Zoom, Focus automatisch und manuell, Neigungsstellung motorisch +10°/-30° Steuerung komplett über WLAN/WiFi
- Beleuchtung:** 12 Hocheffizienz-LED-Strahler Intelligentes Beleuchtungsmanagement für max. Akkulaufzeit
- Bedienung:** Komplette WLAN-Fernsteuerung von Zoom, Focus, Beleuchtung und Neigung wahlweise vom Tablet-PC, Notebook / Inspektionsfahrzeug aus Optimale Funkreichweite durch in die Teleskopstange integrierten Router Bediensoftware gestattet die Bild- u. Videospeicherung mit einstellbarer Auflösung und Kompressionsrate, GPS-Sensor zur Positionsbestimmung
- Schutzart:** Kamera IP 67, kein Ex-Schutz Druckbefüllung / Drucküberwachung
- Optionen:** Laser-Entfernungsmessung 100 m 11,6" Rugged-Tablet PC IP 65 Carbon-Teleskopstangenverlängerung Zweibein-Stütze für freihändige Arbeit Stativ mit Rotationsaufnahme und Winkelskala zur Bauwerksinspektion Quicklock-Steckstangensystem für besonders große Schachttiefen KANAL-ZOOM-INSPECTOR Tablet-Inspektionssoftware DIN EN 13508-2

